



**Vogelschutzgebietsgrenze**

BaySF-Forstberiebsfläche

**Arten (Anhang I VS-RL, im Standarddatenbogen genannt)**

- ▲ A072, Wespenbussard, *Pernis apivorus* (B)
- ▲ A074, Rotmilan, *Milvus milvus* (C)
- ▲ A081, Rohrweihe, *Circus aeruginosus* (B)
- ▲ A084, Wiesenweihe, *Circus pygargus* (C)
- A236, Schwarzspecht, *Dryocopus martius* (B)
- ◆ A246, Heidelerche, *Lullula arborea* (B)
- ◆ A321, Halsbandschnäpper, *Ficedula albicollis* (B)
- ◆ A379, Ortolan, *Emberiza hortulana* (C)

**Arten (Anhang I VS-RL, nicht im Standarddatenbogen genannt)**

- A238, Mittelspecht, *Dendrocopos medius*
- A338, Neuntöter, *Lanius collurio*

**Arten (Artikel 4 Abs. 2 VS-RL, im Standarddatenbogen genannt)**

- A142, Kiebitz, *Vanellus vanellus* (C)
- A153, Bekassine, *Gallinago gallinago* (C)
- A210, Tureltaube, *Streptopelia turtur* (B)
- A232, Wiedehopf, *Upupa epops* (C) (nicht dargestellt, sensible Art)
- A233, Wendehals, *Jynx torquilla* (C)
- A260, Schafstelze, *Motacilla flava* (B)
- ◆ A309, Dorngrasmücke, *Sylvia communis* (C)
- ◆ A383, Grauammer, *Miliaria calandra* (C)

**Arten (Artikel 4 Abs. 2 VS-RL, nicht im Standarddatenbogen genannt)**

- A004, Zwergtaucher, *Tachybaptus ruficollis*
- A028, Graureiher, *Ardea cinerea*
- ▲ A099, Baumfalke, *Falco subbuteo*
- A113, Wachtel, *Coturnix coturnix*
- A207, Hohltaube, *Columba oenas*
- A256, Baumpieper, *Anthus trivialis*
- A271, Nachtigall, *Luscinia megarhynchos*
- A274, Gartenrotschwanz, *Phoenicurus phoenicurus*
- A276, Schwarzkehlchen, *Saxicola torquata*
- A297, Teichrohrsänger, *Acrocephalus scirpaceus*
- ◆ A322, Trauerschnäpper, *Ficedula hypoleuca*
- A337, Pirol, *Oriolus oriolus*

**Art der Nachweise**

- + Alter Nachweis
- × Fundpunkt direkter Nachweis
- Niststandort
- Revier

*Die Bewertung der Arten ist in Klammern hinter der entsprechenden Schutzgutbezeichnung in der Legende genannt. Arten, die nicht im Standarddatenbogen aufgeführt sind, sind in der Regel nicht flächig erfasst worden. Eine Bewertung für die nicht im Standarddatenbogen genannten Schutzgüter in der Zuständigkeit der Forstverwaltung ist nicht vorgesehen. Kurzdefinition der Erhaltungszustände sind A = sehr gut, B = gut und C = mittel bis schlecht.*

**Managementplan**  
**Vogelschutzgebiet 6227-471**  
**Südliches Steigerwaldvorland**

**Karte 2.3 Bestand und Bewertung - Vogelarten (Anh. I bzw. Art. 4 Abs. 2 VS-RL)**

<b>Blatt:</b> Blatt 1 von 11	<b>Kartenfertigung:</b> 18.11.2020
<b>Bearbeitung:</b> Amt für Ernährung, Landwirtschaft und Forsten Würzburg Bayerische Landesanstalt für Wald und Forstwirtschaft Regierung von Unterfranken	
ANUV, Nürnberg	

Originalmaßstab: 1:10.000

Gebasisdaten:  
 Bayerische Vermessungsverwaltung (www.geodaten.bayern.de)  
 Fachdaten:  
 Bayerische Forstverwaltung (www.forst.bayern.de)  
 Bayerisches Landesamt für Umwelt (www.lfu.bayern.de)

0 100 200 300 400 Meter

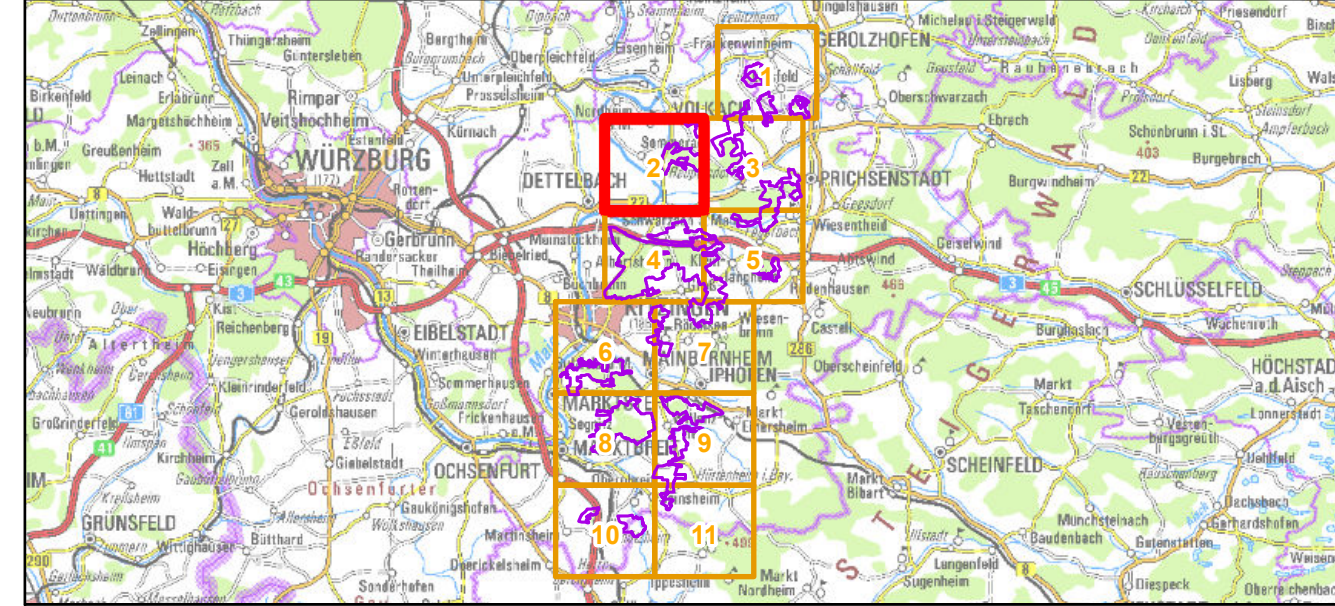
N





- Vogelschutzgebietsgrenze**
- BaySF-Forstberiebsfläche
- Arten (Anhang I VS-RL, im Standarddatenbogen genannt)**
- A072, Wespenbussard, *Pernis apivorus* (B)
  - A074, Rotmilan, *Milvus milvus* (C)
  - A081, Rohrweihe, *Circus aeruginosus* (B)
  - A084, Wiesenweihe, *Circus pygargus* (C)
  - A236, Schwarzspecht, *Dryocopus martius* (B)
  - A246, Heidelerche, *Lullula arborea* (B)
  - A321, Halsbandschnäpper, *Ficedula albicollis* (B)
  - A379, Ortolan, *Emberiza hortulana* (C)
- Arten (Anhang I VS-RL, nicht im Standarddatenbogen genannt)**
- A238, Mittelspecht, *Dendrocopos medius*
  - A338, Neuntöter, *Lanius collurio*
- Arten (Artikel 4 Abs. 2 VS-RL, im Standarddatenbogen genannt)**
- A142, Kiebitz, *Vanellus vanellus* (C)
  - A153, Bekassine, *Gallinago gallinago* (C)
  - A210, Turteltaube, *Streptopelia turtur* (B)
  - A232, Wiedehopf, *Upupa epops* (C) (nicht dargestellt, sensible Art)
  - A233, Wendehals, *Jynx torquilla* (C)
  - A260, Schafstelze, *Motacilla flava* (B)
  - A309, Dorngrasmücke, *Sylvia communis* (C)
  - A383, Grauammer, *Miliaria calandra* (C)
- Arten (Artikel 4 Abs. 2 VS-RL, nicht im Standarddatenbogen genannt)**
- A004, Zwergtaucher, *Tachybaptus ruficollis*
  - A028, Graureiher, *Ardea cinerea*
  - A099, Baumfalke, *Falco subbuteo*
  - A113, Wachtel, *Coturnix coturnix*
  - A207, Hohltaube, *Columba oenas*
  - A256, Baumpieper, *Anthus trivialis*
  - A271, Nachtigall, *Luscinia megarhynchos*
  - A274, Gartenrotschwanz, *Phoenicurus phoenicurus*
  - A276, Schwarzkehlchen, *Saxicola torquata*
  - A297, Teichrohrsänger, *Acrocephalus scirpaceus*
  - A322, Trauerschnäpper, *Ficedula hypoleuca*
  - A337, Pirol, *Oriolus oriolus*

Die Bewertung der Arten ist in Klammern hinter der entsprechenden Schutzgutbezeichnung in der Legende genannt. Arten, die nicht im Standarddatenbogen aufgeführt sind, sind in der Regel nicht flächig erfasst worden. Eine Bewertung für die nicht im Standarddatenbogen genannten Schutzgüter in der Zuständigkeit der Forstverwaltung ist nicht vorgesehen. Kurzdefinition der Erhaltungszustände sind A = sehr gut, B = gut und C = mittel bis schlecht.



**Managementplan**  
**Vogelschutzgebiet 6227-471**  
**Südliches Steigerwaldvorland**



Karte 2.3 Bestand und Bewertung - Vogelarten (Anh. I bzw. Art. 4 Abs. 2 VS-RL)

<b>Blatt:</b> Blatt 2 von 11	<b>Kartenfertigung:</b> 18.11.2020
<b>Bearbeitung:</b> Amt für Ernährung, Landwirtschaft und Forsten Würzburg Bayerische Landesanstalt für Wald und Forstwirtschaft Regierung von Unterfranken	
ANUVA, Nürnberg	

ENTWURF

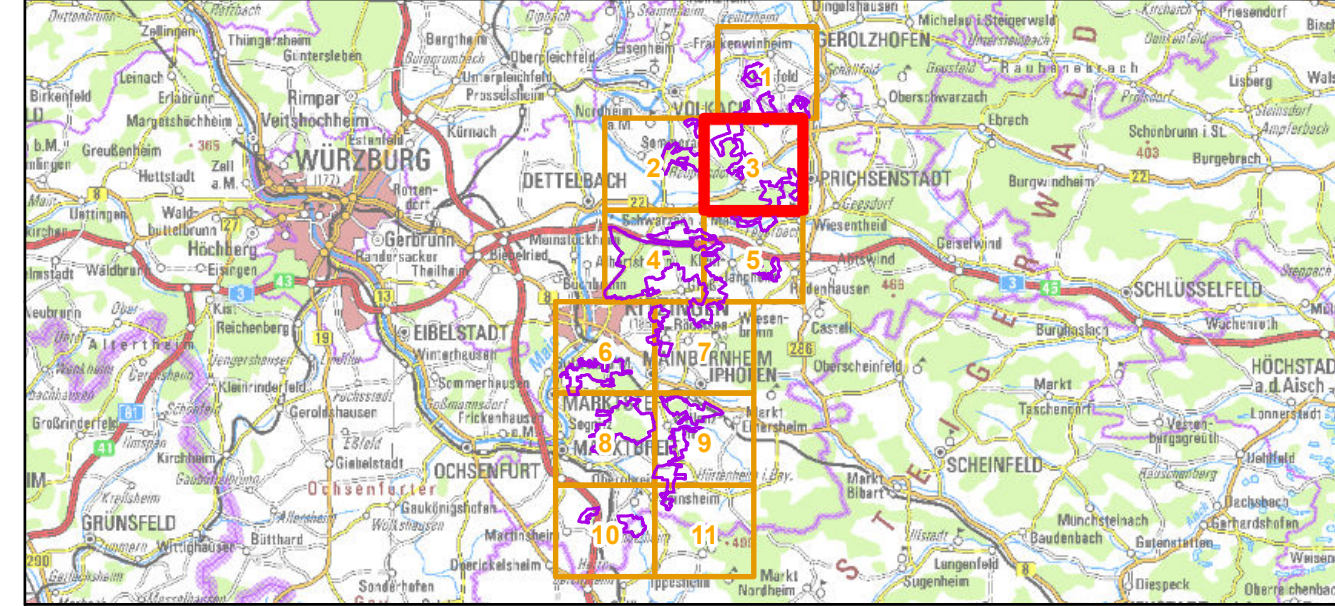
**BAYERISCHE FORSTVERWALTUNG**





- Vogelschutzgebietsgrenze**
- BaySF-Forstberiebsfläche**
- Arten (Anhang I VS-RL, im Standarddatenbogen genannt)**
- A072, Wespenbussard, *Pernis apivorus* (B)
  - A074, Rotmilan, *Milvus milvus* (C)
  - A081, Rohrweihe, *Circus aeruginosus* (B)
  - A084, Wiesenweihe, *Circus pygargus* (C)
  - A236, Schwarzspecht, *Dryocopus martius* (B)
  - A246, Heidelerche, *Lullula arborea* (B)
  - A321, Halsbandschnäpper, *Ficedula albicollis* (B)
  - A379, Ortolan, *Emberiza hortulana* (C)
- Arten (Anhang I VS-RL, nicht im Standarddatenbogen genannt)**
- A238, Mittelspecht, *Dendrocopos medius*
  - A338, Neuntöter, *Lanius collurio*
- Arten (Artikel 4 Abs. 2 VS-RL, im Standarddatenbogen genannt)**
- A142, Kiebitz, *Vanellus vanellus* (C)
  - A153, Bekassine, *Gallinago gallinago* (C)
  - A210, Turteltaube, *Streptopelia turtur* (B)
  - A232, Wiedehopf, *Upupa epops* (C) (nicht dargestellt, sensible Art)
  - A233, Wendehals, *Jynx torquilla* (C)
  - A260, Schafstelze, *Motacilla flava* (B)
  - A309, Dorngrasmücke, *Sylvia communis* (C)
  - A383, Grauammer, *Miliaria calandra* (C)
- Arten (Artikel 4 Abs. 2 VS-RL, nicht im Standarddatenbogen genannt)**
- A004, Zwergtaucher, *Tachybaptus ruficollis*
  - A028, Graureiher, *Ardea cinerea*
  - A099, Baumfalke, *Falco subbuteo*
  - A113, Wachtel, *Coturnix coturnix*
  - A207, Hohltaube, *Columba oenas*
  - A256, Baumpieper, *Anthus trivialis*
  - A271, Nachtigall, *Luscinia megarhynchos*
  - A274, Gartenrotschwanz, *Phoenicurus phoenicurus*
  - A276, Schwarzkehlchen, *Saxicola torquata*
  - A297, Teichrohrsänger, *Acrocephalus scirpaceus*
  - A322, Trauerschnäpper, *Ficedula hypoleuca*
  - A337, Pirol, *Oriolus oriolus*

Die Bewertung der Arten ist in Klammern hinter der entsprechenden Schutzgutbezeichnung in der Legende genannt. Arten, die nicht im Standarddatenbogen aufgeführt sind, sind in der Regel nicht flächig erfasst worden. Eine Bewertung für die nicht im Standarddatenbogen genannten Schutzgüter in der Zuständigkeit der Forstverwaltung ist nicht vorgesehen. Kurzdefinition der Erhaltungszustände sind A = sehr gut, B = gut und C = mittel bis schlecht.



**Managementplan**  
**Vogelschutzgebiet 6227-471**  
**Südliches Steigerwaldvorland**



Karte 2.3 Bestand und Bewertung - Vogelarten (Anh. I bzw. Art. 4 Abs. 2 VS-RL)

<b>Blatt:</b> Blatt 3 von 11	<b>Kartenfertigung:</b> 18.11.2020
<b>Bearbeitung:</b> Amt für Ernährung, Landwirtschaft und Forsten Würzburg Bayerische Landesanstalt für Wald und Forstwirtschaft Regierung von Unterfranken	
<b>ENTWURF</b>	
<b>BAYERISCHE FORSTVERWALTUNG</b>	
ANUVA, Nürnberg	





**Vogelschutzgebietsgrenze**

BaySF-Forstberiebsfläche

**Arten (Anhang I VS-RL, im Standarddatenbogen genannt)**

- A072, Wespenbussard, *Pernis apivorus* (B)
- A074, Rotmilan, *Milvus milvus* (C)
- A081, Rohrweihe, *Circus aeruginosus* (B)
- A084, Wiesenweihe, *Circus pygargus* (C)
- A236, Schwarzspecht, *Dryocopus martius* (B)
- A246, Heidelerche, *Lullula arborea* (B)
- A321, Halsbandschnäpper, *Ficedula albicollis* (B)
- A379, Ortolan, *Emberiza hortulana* (C)

**Arten (Anhang I VS-RL, nicht im Standarddatenbogen genannt)**

- A238, Mittelspecht, *Dendrocopos medius*
- A338, Neuntöter, *Lanius collurio*

**Arten (Artikel 4 Abs. 2 VS-RL, im Standarddatenbogen genannt)**

- A142, Kiebitz, *Vanellus vanellus* (C)
- A153, Bekassine, *Gallinago gallinago* (C)
- A210, Turteltaube, *Streptopelia turtur* (B)
- A232, Wiedehopf, *Upupa epops* (C) (nicht dargestellt, sensible Art)
- A233, Wendehals, *Jynx torquilla* (C)
- A260, Schafstelze, *Motacilla flava* (B)
- A309, Dorngrasmücke, *Sylvia communis* (C)
- A383, Grauammer, *Miliaria calandra* (C)

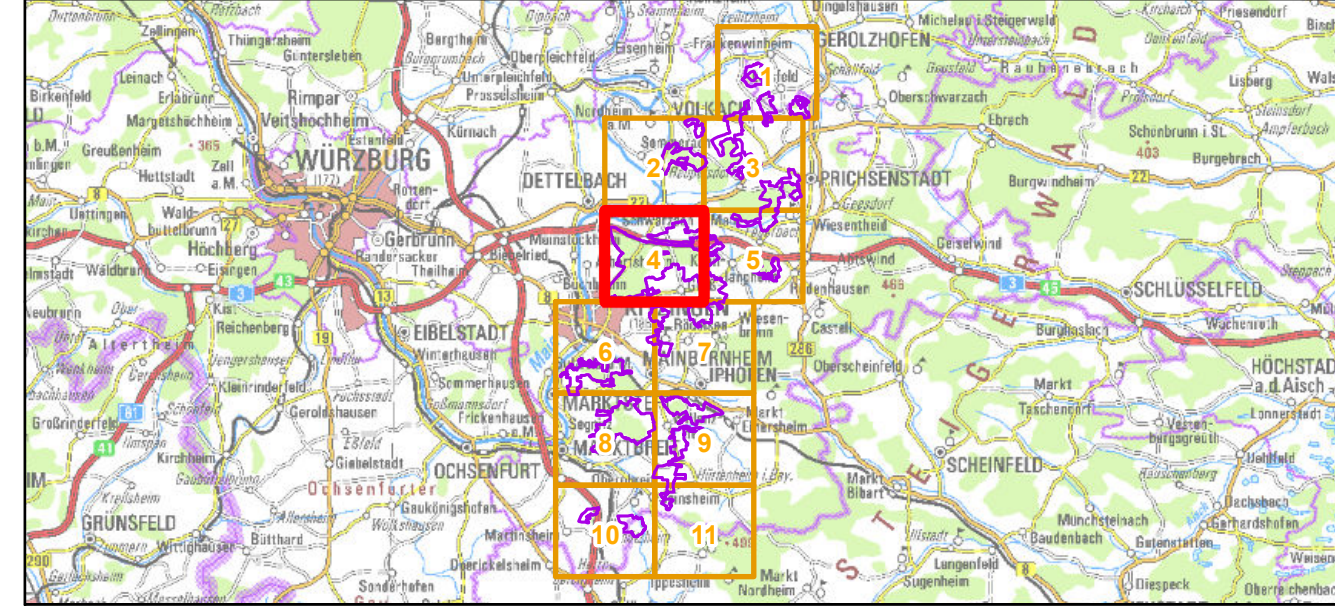
**Arten (Artikel 4 Abs. 2 VS-RL, nicht im Standarddatenbogen genannt)**

- A004, Zwergtaucher, *Tachybaptus ruficollis*
- A028, Graureiher, *Ardea cinerea*
- A099, Baumfalke, *Falco subbuteo*
- A113, Wachtel, *Coturnix coturnix*
- A207, Hohltaube, *Columba oenas*
- A256, Baumpieper, *Anthus trivialis*
- A271, Nachtigall, *Luscinia megarhynchos*
- A274, Gartenrotschwanz, *Phoenicurus phoenicurus*
- A276, Schwarzkehlchen, *Saxicola torquata*
- A297, Teichrohrsänger, *Acrocephalus scirpaceus*
- A322, Trauerschnäpper, *Ficedula hypoleuca*
- A337, Pirol, *Oriolus oriolus*

**Art der Nachweise**

- + Alter Nachweis
- × Fundpunkt direkter Nachweis
- Niststandort
- Revier

Die Bewertung der Arten ist in Klammern hinter der entsprechenden Schutzgutbezeichnung in der Legende genannt. Arten, die nicht im Standarddatenbogen aufgeführt sind, sind in der Regel nicht flächig erfasst worden. Eine Bewertung für die nicht im Standarddatenbogen genannten Schutzgüter in der Zuständigkeit der Forstverwaltung ist nicht vorgesehen. Kurzdefinition der Erhaltungszustände sind A = sehr gut, B = gut und C = mittel bis schlecht.



**Managementplan**  
**Vogelschutzgebiet 6227-471**  
**Südliches Steigerwaldvorland**



Karte 2.3 Bestand und Bewertung - Vogelarten (Anh. I bzw. Art. 4 Abs. 2 VS-RL)

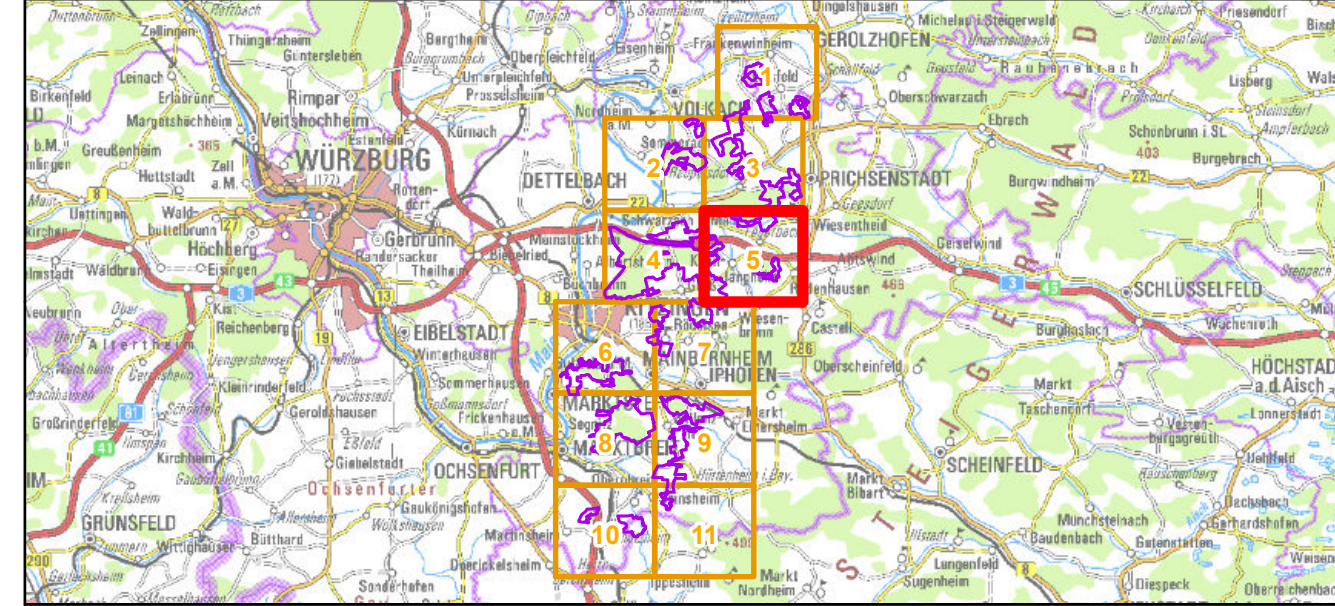
<b>Blatt:</b> Blatt 4 von 11	<b>Kartenfertigung:</b> 18.11.2020
<b>Bearbeitung:</b> Amt für Ernährung, Landwirtschaft und Forsten Würzburg Bayerische Landesanstalt für Wald und Forstwirtschaft Regierung von Unterfranken	
ANUVA, Nürnberg	
Originalmaßstab: 1:10.000	Geobasisdaten: Bayerische Vermessungsverwaltung (www.geodaten.bayern.de) Fachdaten: Bayerische Forstverwaltung (www.forst.bayern.de) Bayerisches Landesamt für Umwelt (www.lfu.bayern.de)
0 100 200 300 400 Meter	





- Vogelschutzgebietsgrenze**
- BaySF-Forstberiebsfläche
- Arten (Anhang I VS-RL, im Standarddatenbogen genannt)**
- A072, Wespenbussard, *Pernis apivorus* (B)
  - A074, Rotmilan, *Milvus milvus* (C)
  - A081, Rohrweihe, *Circus aeruginosus* (B)
  - A084, Wiesenweihe, *Circus pygargus* (C)
  - A236, Schwarzspecht, *Dryocopus martius* (B)
  - A246, Heidelerche, *Lullula arborea* (B)
  - A321, Halsbandschnäpper, *Ficedula albicollis* (B)
  - A379, Ortolan, *Emberiza hortulana* (C)
- Arten (Anhang I VS-RL, nicht im Standarddatenbogen genannt)**
- A238, Mittelspecht, *Dendrocopos medius*
  - A338, Neuntöter, *Lanius collurio*
- Arten (Artikel 4 Abs. 2 VS-RL, im Standarddatenbogen genannt)**
- A142, Kiebitz, *Vanellus vanellus* (C)
  - A153, Bekassine, *Gallinago gallinago* (C)
  - A210, Tureltaube, *Streptopelia turtur* (B)
  - A232, Wiedehopf, *Upupa epops* (C) (nicht dargestellt, sensible Art)
  - A233, Wendehals, *Jynx torquilla* (C)
  - A260, Schafstelze, *Motacilla flava* (B)
  - A309, Dorngrasmücke, *Sylvia communis* (C)
  - A383, Grauammer, *Miliaria calandra* (C)
- Arten (Artikel 4 Abs. 2 VS-RL, nicht im Standarddatenbogen genannt)**
- A004, Zwergtaucher, *Tachybaptus ruficollis*
  - A028, Graureiher, *Ardea cinerea*
  - A099, Baumfalke, *Falco subbuteo*
  - A113, Wachtel, *Coturnix coturnix*
  - A207, Hohltaube, *Columba oenas*
  - A256, Baumpieper, *Anthus trivialis*
  - A271, Nachtigall, *Luscinia megarhynchos*
  - A274, Gartenrotschwanz, *Phoenicurus phoenicurus*
  - A276, Schwarzkehlchen, *Saxicola torquata*
  - A297, Teichrohrsänger, *Acrocephalus scirpaceus*
  - A322, Trauerschnäpper, *Ficedula hypoleuca*
  - A337, Pirol, *Oriolus oriolus*

Die Bewertung der Arten ist in Klammern hinter der entsprechenden Schutzgutbezeichnung in der Legende genannt. Arten, die nicht im Standarddatenbogen aufgeführt sind, sind in der Regel nicht flächig erfasst worden. Eine Bewertung für die nicht im Standarddatenbogen genannten Schutzgüter in der Zuständigkeit der Forstverwaltung ist nicht vorgesehen. Kurzdefinition der Erhaltungszustände sind A = sehr gut, B = gut und C = mittel bis schlecht.



**Managementplan**  
**Vogelschutzgebiet 6227-471**  
**Südliches Steigerwaldvorland**



Karte 2.3 Bestand und Bewertung - Vogelarten (Anh. I bzw. Art. 4 Abs. 2 VS-RL)

<b>Blatt:</b> Blatt 5 von 11	<b>Kartenfertigung:</b> 18.11.2020
<b>Bearbeitung:</b> Amt für Ernährung, Landwirtschaft und Forsten Würzburg Bayerische Landesanstalt für Wald und Forstwirtschaft Regierung von Unterfranken	
ANUVA, Nürnberg	

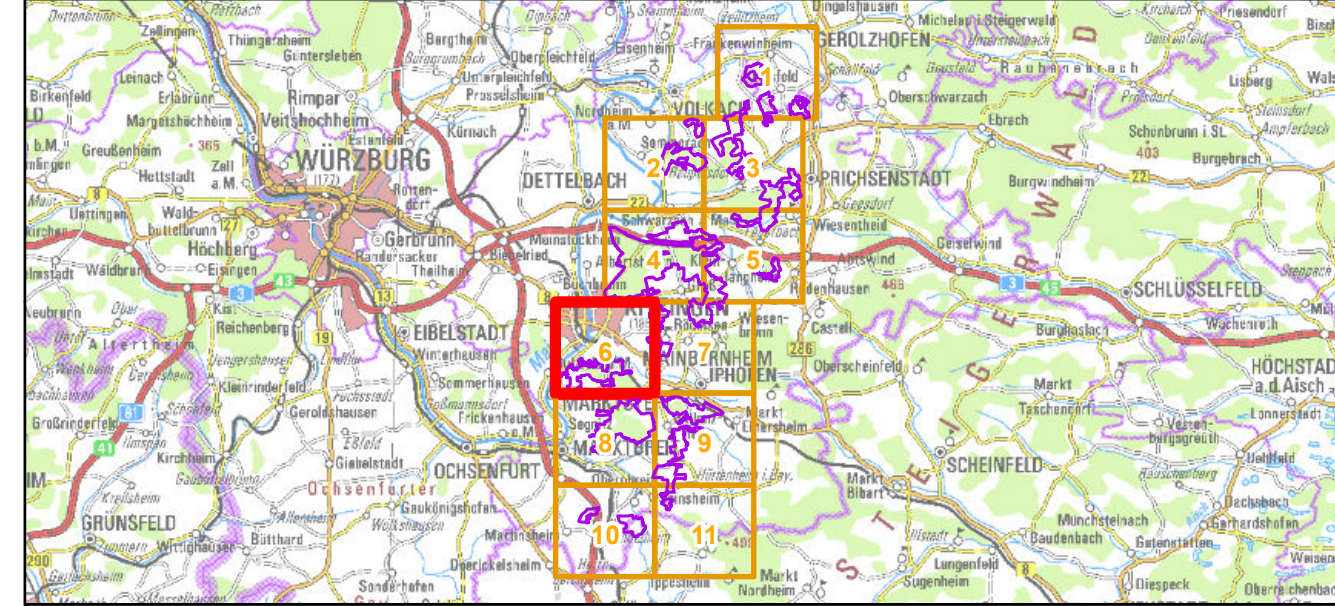
ENTWURF





- |  |  |                               |
|--|--|-------------------------------|
|  | Vogelschutzgebietsgrenze   | <b>Art der Nachweise</b>      |
|  | BaySF-Forstberiebsfläche   | + Alter Nachweis              |
|  | <b>Arten (Anhang I VS-RL, im Standarddatenbogen genannt)</b>               | × Fundpunkt direkter Nachweis |
|  | A072, Wespenbussard, <i>Pernis apivorus</i> (B)                            | • Niststandort                |
|  | A074, Rotmilan, <i>Milvus milvus</i> (C)                                   | • Revier                      |
|  | A081, Rohrweihe, <i>Circus aeruginosus</i> (B)                             |                               |
|  | A084, Wiesenweihe, <i>Circus pygargus</i> (C)                              |                               |
|  | A236, Schwarzspecht, <i>Dryocopus martius</i> (B)                          |                               |
|  | A246, Heidelerche, <i>Lullula arborea</i> (B)                              |                               |
|  | A321, Halsbandschnäpper, <i>Ficedula albicollis</i> (B)                    |                               |
|  | A379, Ortolan, <i>Emberiza hortulana</i> (C)                               |                               |
|  | <b>Arten (Anhang I VS-RL, nicht im Standarddatenbogen genannt)</b>         |                               |
|  | A238, Mittelspecht, <i>Dendrocopos medius</i>                              |                               |
|  | A338, Neuntöter, <i>Lanius collurio</i>                                    |                               |
|  | <b>Arten (Artikel 4 Abs. 2 VS-RL, im Standarddatenbogen genannt)</b>       |                               |
|  | A142, Kiebitz, <i>Vanellus vanellus</i> (C)                                |                               |
|  | A153, Bekassine, <i>Gallinago gallinago</i> (C)                            |                               |
|  | A210, Turttaube, <i>Streptopelia turtur</i> (B)                            |                               |
|  | A232, Wiedehopf, <i>Upupa epops</i> (C) (nicht dargestellt, sensible Art)  |                               |
|  | A233, Wendehals, <i>Jynx torquilla</i> (C)                                 |                               |
|  | A260, Schafstelze, <i>Motacilla flava</i> (B)                              |                               |
|  | A309, Dorngrasmücke, <i>Sylvia communis</i> (C)                            |                               |
|  | A383, Grauammer, <i>Miliaria calandra</i> (C)                              |                               |
|  | <b>Arten (Artikel 4 Abs. 2 VS-RL, nicht im Standarddatenbogen genannt)</b> |                               |
|  | A004, Zwergtaucher, <i>Tachybaptus ruficollis</i>                          |                               |
|  | A028, Graureiher, <i>Ardea cinerea</i>                                     |                               |
|  | A099, Baumfalke, <i>Falco subbuteo</i>                                     |                               |
|  | A113, Wachtel, <i>Coturnix coturnix</i>                                    |                               |
|  | A207, Hohltaube, <i>Columba oenas</i>                                      |                               |
|  | A256, Baumpieper, <i>Anthus trivialis</i>                                  |                               |
|  | A271, Nachtigall, <i>Luscinia megarhynchos</i>                             |                               |
|  | A274, Gartenrotschwanz, <i>Phoenicurus phoenicurus</i>                     |                               |
|  | A276, Schwarzkehlchen, <i>Saxicola torquata</i>                            |                               |
|  | A297, Teichrohrsänger, <i>Acrocephalus scirpaceus</i>                      |                               |
|  | A322, Trauerschnäpper, <i>Ficedula hypoleuca</i>                           |                               |
|  | A337, Pirol, <i>Oriolus oriolus</i>  |                               |

Die Bewertung der Arten ist in Klammern hinter der entsprechenden Schutzgutbezeichnung in der Legende genannt. Arten, die nicht im Standarddatenbogen aufgeführt sind, sind in der Regel nicht flächig erfasst worden. Eine Bewertung für die nicht im Standarddatenbogen genannten Schutzgüter in der Zuständigkeit der Forstverwaltung ist nicht vorgesehen. Kurzdefinition der Erhaltungszustände sind A = sehr gut, B = gut und C = mittel bis schlecht.



**Managementplan**  
**Vogelschutzgebiet 6227-471**  
**Südliches Steigerwaldvorland**



**Karte 2.3 Bestand und Bewertung - Vogelarten (Anh. I bzw. Art. 4 Abs. 2 VS-RL)**

**Blatt:** Blatt 6 von 11  
**Kartenfertigung:** 18.11.2020

**Bearbeitung:**  
 Amt für Ernährung, Landwirtschaft und Forsten Würzburg  
 Bayerische Landesanstalt für Wald und Forstwirtschaft  
 Regierung von Unterfranken

**ANUVA, Nürnberg**



Originalmaßstab: 1:10.000  
 Geobasisdaten: Bayerische Vermessungsverwaltung (www.geodaten.bayern.de)  
 Fachdaten: Bayerische Forstverwaltung (www.forst.bayern.de)  
 Bayerisches Landesamt für Umwelt (www.lfu.bayern.de)

0 100 200 300 400 Meter





**Vogelschutzgebietsgrenze**

**BaySF-Forstberiebsfläche**

**Arten (Anhang I VS-RL, im Standarddatenbogen genannt)**

- A072, Wespenbussard, *Pernis apivorus* (B)
- A074, Rotmilan, *Milvus milvus* (C)
- A081, Rohrweihe, *Circus aeruginosus* (B)
- A084, Wiesenweihe, *Circus pygargus* (C)
- A236, Schwarzspecht, *Dryocopus martius* (B)
- A246, Heidelerche, *Lullula arborea* (B)
- A321, Halsbandschnäpper, *Ficedula albicollis* (B)
- A379, Ortolan, *Emberiza hortulana* (C)

**Arten (Anhang I VS-RL, nicht im Standarddatenbogen genannt)**

- A238, Mittelspecht, *Dendrocopos medius*
- A338, Neuntöter, *Lanius collurio*

**Arten (Artikel 4 Abs. 2 VS-RL, im Standarddatenbogen genannt)**

- A142, Kiebitz, *Vanellus vanellus* (C)
- A153, Bekassine, *Gallinago gallinago* (C)
- A210, Turteltaube, *Streptopelia turtur* (B)
- A232, Wiedehopf, *Upupa epops* (C) (nicht dargestellt, sensible Art)
- A233, Wendehals, *Jynx torquilla* (C)
- A260, Schafstelze, *Motacilla flava* (B)
- A309, Dorngrasmücke, *Sylvia communis* (C)
- A383, Grauammer, *Miliaria calandra* (C)

**Arten (Artikel 4 Abs. 2 VS-RL, nicht im Standarddatenbogen genannt)**

- A004, Zwergtaucher, *Tachybaptus ruficollis*
- A028, Graureiher, *Ardea cinerea*
- A099, Baumfalke, *Falco subbuteo*
- A113, Wachtel, *Coturnix coturnix*
- A207, Hohltaube, *Columba oenas*
- A256, Baumpieper, *Anthus trivialis*
- A271, Nachtigall, *Luscinia megarhynchos*
- A274, Gartenrotschwanz, *Phoenicurus phoenicurus*
- A276, Schwarzkehlchen, *Saxicola torquata*
- A297, Teichrohrsänger, *Acrocephalus scirpaceus*
- A322, Trauerschnäpper, *Ficedula hypoleuca*
- A337, Pirol, *Oriolus oriolus*

**Art der Nachweise**

- + Alter Nachweis
- × Fundpunkt direkter Nachweis
- Niststandort
- Revier

*Die Bewertung der Arten ist in Klammern hinter der entsprechenden Schutzgutbezeichnung in der Legende genannt. Arten, die nicht im Standarddatenbogen aufgeführt sind, sind in der Regel nicht flächig erfasst worden. Eine Bewertung für die nicht im Standarddatenbogen genannten Schutzgüter in der Zuständigkeit der Forstverwaltung ist nicht vorgesehen. Kurzdefinition der Erhaltungszustände sind A = sehr gut, B = gut und C = mittel bis schlecht.*

**Managementplan**  
**Vogelschutzgebiet 6227-471**  
**Südliches Steigerwaldvorland**

**Karte 2.3 Bestand und Bewertung - Vogelarten (Anh. I bzw. Art. 4 Abs. 2 VS-RL)**

**Blatt:** Blatt 7 von 11  
**Kartenfertigung:** 18.11.2020

**Bearbeitung:**  
 Amt für Ernährung, Landwirtschaft und Forsten Würzburg  
 Bayerische Landesanstalt für Wald und Forstwirtschaft  
 Regierung von Unterfranken

ANUVA, Nürnberg

Originalmaßstab: 1:10.000  
 Geobasisdaten: Bayerische Vermessungsverwaltung (www.geodaten.bayern.de)  
 Fachdaten: Bayerische Forstverwaltung (www.forst.bayern.de)  
 Bayerisches Landesamt für Umwelt (www.lfu.bayern.de)

**ENTWURF**

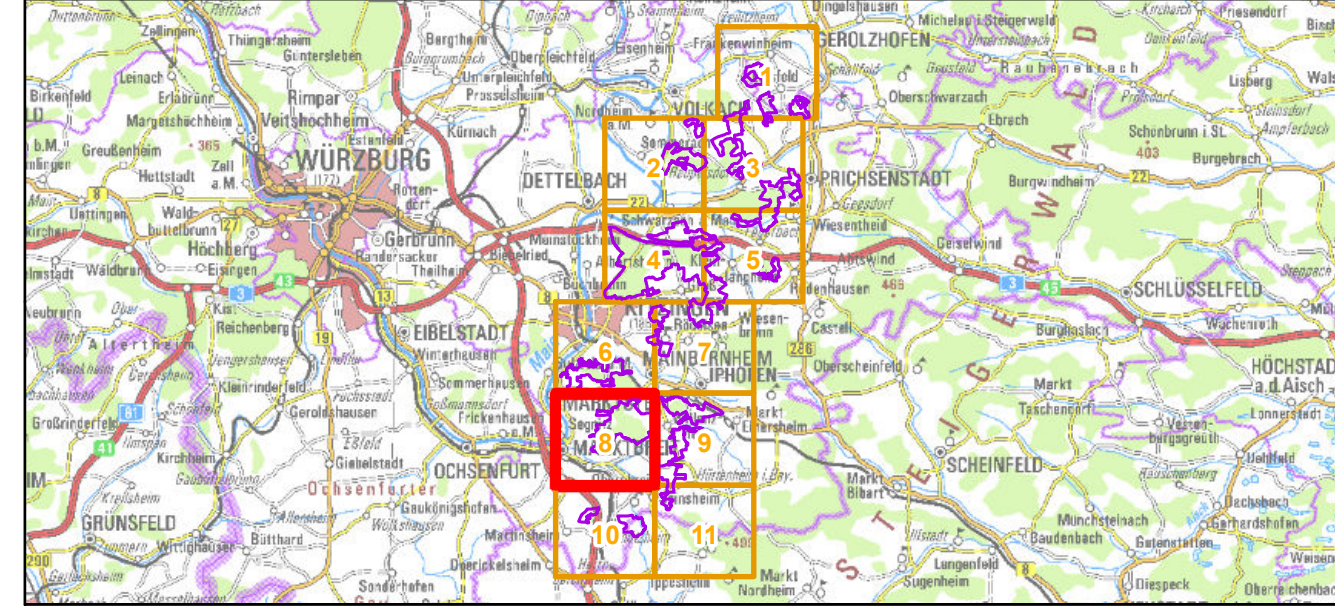
**BAYERISCHE FORSTVERWALTUNG**





- Vogelschutzgebietsgrenze**
- BaySF-Forstberiebsfläche
- Arten (Anhang I VS-RL, im Standarddatenbogen genannt)**
- A072, Wespenbussard, *Pernis apivorus* (B)
  - A074, Rotmilan, *Milvus milvus* (C)
  - A081, Rohrweihe, *Circus aeruginosus* (B)
  - A084, Wiesenweihe, *Circus pygargus* (C)
  - A236, Schwarzspecht, *Dryocopus martius* (B)
  - A246, Heidelerche, *Lullula arborea* (B)
  - A321, Halsbandschnäpper, *Ficedula albicollis* (B)
  - A379, Ortolan, *Emberiza hortulana* (C)
- Arten (Anhang I VS-RL, nicht im Standarddatenbogen genannt)**
- A238, Mittelspecht, *Dendrocopos medius*
  - A338, Neuntöter, *Lanius collurio*
- Arten (Artikel 4 Abs. 2 VS-RL, im Standarddatenbogen genannt)**
- A142, Kiebitz, *Vanellus vanellus* (C)
  - A153, Bekassine, *Gallinago gallinago* (C)
  - A210, Turteltaube, *Streptopelia turtur* (B)
  - A232, Wiedehopf, *Upupa epops* (C) (nicht dargestellt, sensible Art)
  - A233, Wendehals, *Jynx torquilla* (C)
  - A260, Schafstelze, *Motacilla flava* (B)
  - A309, Dorngrasmücke, *Sylvia communis* (C)
  - A383, Grauammer, *Miliaria calandra* (C)
- Arten (Artikel 4 Abs. 2 VS-RL, nicht im Standarddatenbogen genannt)**
- A004, Zwergtaucher, *Tachybaptus ruficollis*
  - A028, Graureiher, *Ardea cinerea*
  - A099, Baumfalke, *Falco subbuteo*
  - A113, Wachtel, *Coturnix coturnix*
  - A207, Hohltaube, *Columba oenas*
  - A256, Baumpieper, *Anthus trivialis*
  - A271, Nachtigall, *Luscinia megarhynchos*
  - A274, Gartenrotschwanz, *Phoenicurus phoenicurus*
  - A276, Schwarzkehlexen, *Saxicola torquata*
  - A297, Teichrohrsänger, *Acrocephalus scirpaceus*
  - A322, Trauerschnäpper, *Ficedula hypoleuca*
  - A337, Pirol, *Oriolus oriolus*

Die Bewertung der Arten ist in Klammern hinter der entsprechenden Schutzgutbezeichnung in der Legende genannt. Arten, die nicht im Standarddatenbogen aufgeführt sind, sind in der Regel nicht flüchtig erfasst worden. Eine Bewertung für die nicht im Standarddatenbogen genannten Schutzgüter in der Zuständigkeit der Forstverwaltung ist nicht vorgesehen. Kurzdefinition der Erhaltungszustände sind A = sehr gut, B = gut und C = mittel bis schlecht.



**Managementplan**  
**Vogelschutzgebiet 6227-471**  
**Südliches Steigerwaldvorland**



Karte 2.3 Bestand und Bewertung - Vogelarten (Anh. I bzw. Art. 4 Abs. 2 VS-RL)

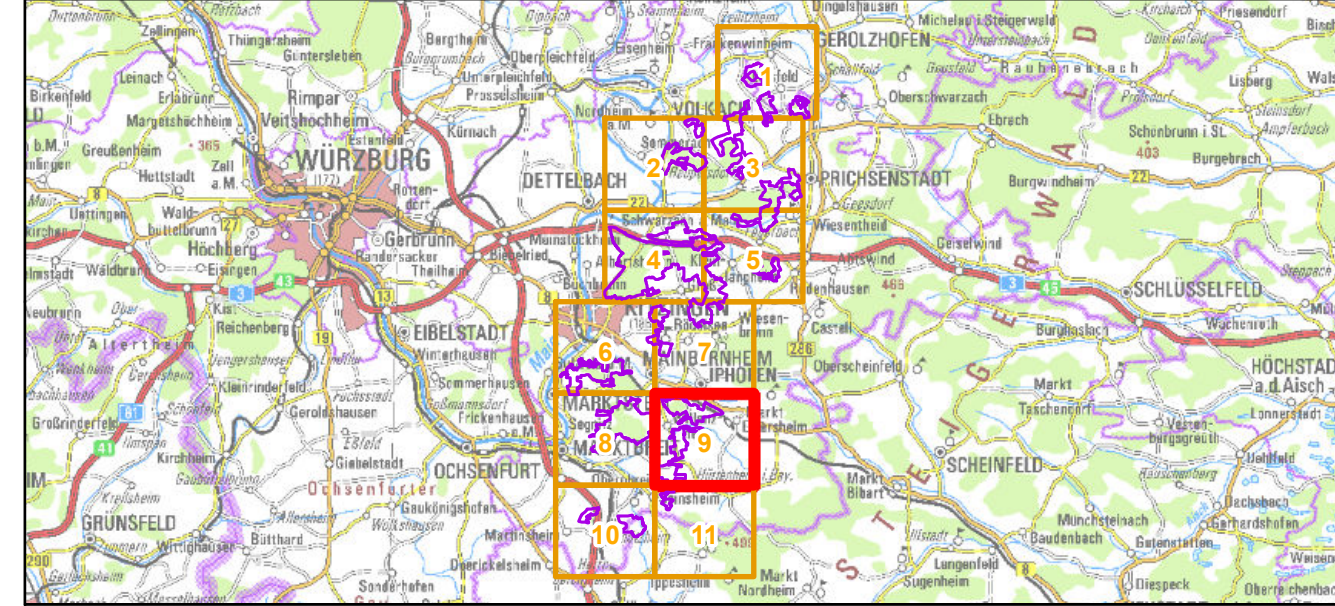
<b>Blatt:</b> Blatt 8 von 11	<b>Kartenfertigung:</b> 18.11.2020
<b>Bearbeitung:</b> Amt für Ernährung, Landwirtschaft und Forsten Würzburg Bayerische Landesanstalt für Wald und Forstwirtschaft Regierung von Unterfranken	
<b>ENTWURF</b> BAYERISCHE FORSTVERWALTUNG	
ANUVA, Nürnberg	





- Vogelschutzgebietsgrenze**
- BaySF-Forstberiebsfläche
- Arten (Anhang I VS-RL, im Standarddatenbogen genannt)**
- A072, Wespenbussard, *Pernis apivorus* (B)
  - A074, Rotmilan, *Milvus milvus* (C)
  - A081, Rohrweihe, *Circus aeruginosus* (B)
  - A084, Wiesenweihe, *Circus pygargus* (C)
  - A236, Schwarzspecht, *Dryocopus martius* (B)
  - A246, Heidelerche, *Lullula arborea* (B)
  - A321, Halsbandschnäpper, *Ficedula albicollis* (B)
  - A379, Ortolan, *Emberiza hortulana* (C)
- Arten (Anhang I VS-RL, nicht im Standarddatenbogen genannt)**
- A238, Mittelspecht, *Dendrocopos medius*
  - A338, Neuntöter, *Lanius collurio*
- Arten (Artikel 4 Abs. 2 VS-RL, im Standarddatenbogen genannt)**
- A142, Kiebitz, *Vanellus vanellus* (C)
  - A153, Bekassine, *Gallinago gallinago* (C)
  - A210, Turteltaube, *Streptopelia turtur* (B)
  - A232, Wiedehopf, *Upupa epops* (C) (nicht dargestellt, sensible Art)
  - A233, Wendehals, *Jynx torquilla* (C)
  - A260, Schafstelze, *Motacilla flava* (B)
  - A309, Dorngrasmücke, *Sylvia communis* (C)
  - A383, Grauammer, *Miliaria calandra* (C)
- Arten (Artikel 4 Abs. 2 VS-RL, nicht im Standarddatenbogen genannt)**
- A004, Zwergtaucher, *Tachybaptus ruficollis*
  - A028, Graureiher, *Ardea cinerea*
  - A099, Baumfalke, *Falco subbuteo*
  - A113, Wachtel, *Coturnix coturnix*
  - A207, Hohltaube, *Columba oenas*
  - A256, Baumpieper, *Anthus trivialis*
  - A271, Nachtigall, *Luscinia megarhynchos*
  - A274, Gartenrotschwanz, *Phoenicurus phoenicurus*
  - A276, Schwarzkehlchen, *Saxicola torquata*
  - A297, Teichrohrsänger, *Acrocephalus scirpaceus*
  - A322, Trauerschnäpper, *Ficedula hypoleuca*
  - A337, Pirol, *Oriolus oriolus*

Die Bewertung der Arten ist in Klammern hinter der entsprechenden Schutzgutbezeichnung in der Legende genannt. Arten, die nicht im Standarddatenbogen aufgeführt sind, sind in der Regel nicht flächig erfasst worden. Eine Bewertung für die nicht im Standarddatenbogen genannten Schutzgüter in der Zuständigkeit der Forstverwaltung ist nicht vorgesehen. Kurzdefinition der Erhaltungszustände sind A = sehr gut, B = gut und C = mittel bis schlecht.



**Managementplan**  
**Vogelschutzgebiet 6227-471**  
**Südliches Steigerwaldvorland**



Karte 2.3 Bestand und Bewertung - Vogelarten (Anh. I bzw. Art. 4 Abs. 2 VS-RL)

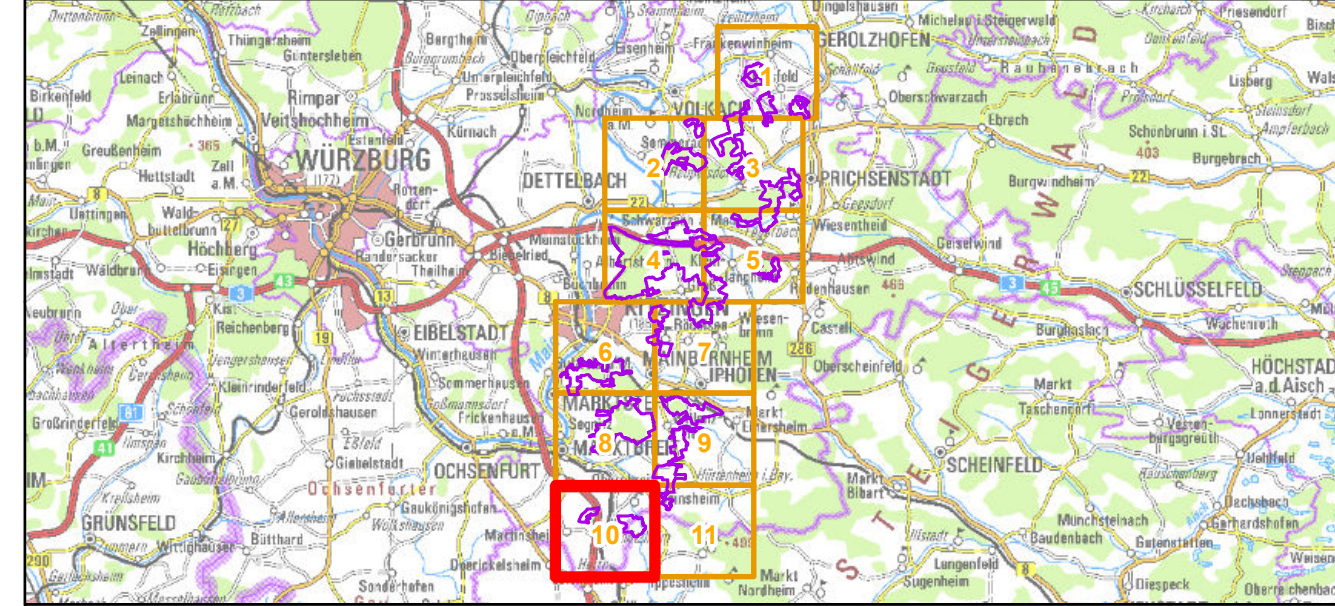
<b>Blatt:</b> Blatt 9 von 11	<b>Kartenfertigung:</b> 18.11.2020
<b>Bearbeitung:</b> Amt für Ernährung, Landwirtschaft und Forsten Würzburg Bayerische Landesanstalt für Wald und Forstwirtschaft Regierung von Unterfranken	
<b>ENTWURF</b>	
<b>BAYERISCHE FORSTVERWALTUNG</b>	
ANUVA, Nürnberg	





- Vogelschutzgebietsgrenze**
- BaySF-Forstberiebsfläche
- Arten (Anhang I VS-RL, im Standarddatenbogen genannt)**
- A072, Wespenbussard, *Pernis apivorus* (B)
  - A074, Rotmilan, *Milvus milvus* (C)
  - A081, Rohrweihe, *Circus aeruginosus* (B)
  - A084, Wiesenweihe, *Circus pygargus* (C)
  - A236, Schwarzspecht, *Dryocopus martius* (B)
  - A246, Heidelerche, *Lullula arborea* (B)
  - A321, Halsbandschnäpper, *Ficedula albicollis* (B)
  - A379, Ortolan, *Emberiza hortulana* (C)
- Arten (Anhang I VS-RL, nicht im Standarddatenbogen genannt)**
- A238, Mittelspecht, *Dendrocopos medius*
  - A338, Neuntöter, *Lanius collurio*
- Arten (Artikel 4 Abs. 2 VS-RL, im Standarddatenbogen genannt)**
- A142, Kiebitz, *Vanellus vanellus* (C)
  - A153, Bekassine, *Gallinago gallinago* (C)
  - A210, Turteltaube, *Streptopelia turtur* (B)
  - A232, Wiedehopf, *Upupa epops* (C) (nicht dargestellt, sensible Art)
  - A233, Wendehals, *Jynx torquilla* (C)
  - A260, Schafstelze, *Motacilla flava* (B)
  - A309, Dorngrasmücke, *Sylvia communis* (C)
  - A383, Grauammer, *Miliaria calandra* (C)
- Arten (Artikel 4 Abs. 2 VS-RL, nicht im Standarddatenbogen genannt)**
- A004, Zwergtaucher, *Tachybaptus ruficollis*
  - A028, Graureiher, *Ardea cinerea*
  - A099, Baumfalke, *Falco subbuteo*
  - A113, Wachtel, *Coturnix coturnix*
  - A207, Hohltaube, *Columba oenas*
  - A256, Baumpieper, *Anthus trivialis*
  - A271, Nachtigall, *Luscinia megarhynchos*
  - A274, Gartenrotschwanz, *Phoenicurus phoenicurus*
  - A276, Schwarzkehlchen, *Saxicola torquata*
  - A297, Teichrohrsänger, *Acrocephalus scirpaceus*
  - A322, Trauerschnäpper, *Ficedula hypoleuca*
  - A337, Pirol, *Oriolus oriolus*

Die Bewertung der Arten ist in Klammern hinter der entsprechenden Schutzgutbezeichnung in der Legende genannt. Arten, die nicht im Standarddatenbogen aufgeführt sind, sind in der Regel nicht flächig erfasst worden. Eine Bewertung für die nicht im Standarddatenbogen genannten Schutzgüter in der Zuständigkeit der Forstverwaltung ist nicht vorgesehen. Kurzdefinition der Erhaltungszustände sind A = sehr gut, B = gut und C = mittel bis schlecht.



**Managementplan**  
**Vogelschutzgebiet 6227-471**  
**Südliches Steigerwaldvorland**



**Karte 2.3 Bestand und Bewertung - Vogelarten (Anh. I bzw. Art. 4 Abs. 2 VS-RL)**

**Blatt:** Blatt 10 von 11  
**Kartenfertigung:** 18.11.2020

**Bearbeitung:**  
 Amt für Ernährung, Landwirtschaft und Forsten Würzburg  
 Bayerische Landesanstalt für Wald und Forstwirtschaft  
 Regierung von Unterfranken



ANUVA, Nürnberg

Originalmaßstab: 1:10.000

Gebasisdaten:  
 Bayerische Vermessungsverwaltung (www.geodaten.bayern.de)  
 Fachdaten:  
 Bayerische Forstverwaltung (www.forst.bayern.de)  
 Bayerisches Landesamt für Umwelt (www.lfu.bayern.de)

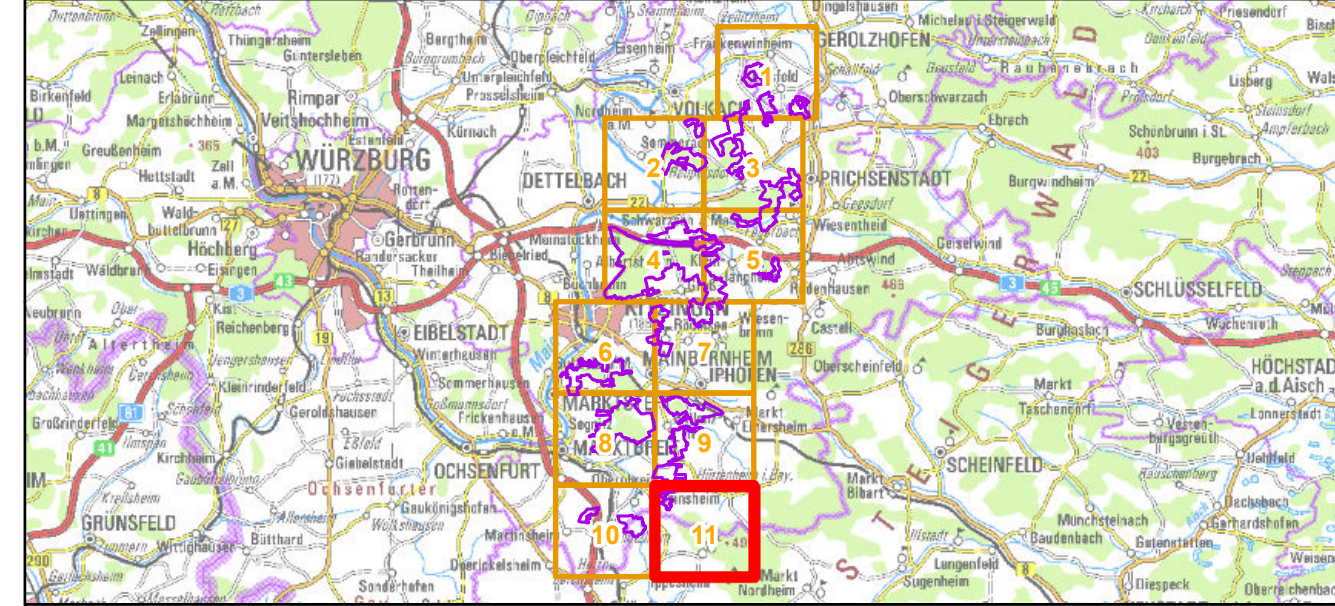
0 100 200 300 400 Meter





- Vogelschutzgebietsgrenze**
- BaySF-Forstberiebsfläche
- Arten (Anhang I VS-RL, im Standarddatenbogen genannt)**
- A072, Wespenbussard, *Pernis apivorus* (B)
  - A074, Rotmilan, *Milvus milvus* (C)
  - A081, Rohrweihe, *Circus aeruginosus* (B)
  - A084, Wiesenweihe, *Circus pygargus* (C)
  - A236, Schwarzspecht, *Dryocopus martius* (B)
  - A246, Heidelerche, *Lullula arborea* (B)
  - A321, Halsbandschnäpper, *Ficedula albicollis* (B)
  - A379, Ortolan, *Emberiza hortulana* (C)
- Arten (Anhang I VS-RL, nicht im Standarddatenbogen genannt)**
- A238, Mittelspecht, *Dendrocopos medius*
  - A338, Neuntöter, *Lanius collurio*
- Arten (Artikel 4 Abs. 2 VS-RL, im Standarddatenbogen genannt)**
- A142, Kiebitz, *Vanellus vanellus* (C)
  - A153, Bekassine, *Gallinago gallinago* (C)
  - A210, Turttaube, *Streptopelia turtur* (B)
  - A232, Wiedehopf, *Upupa epops* (C) (nicht dargestellt, sensible Art)
  - A233, Wendehals, *Jynx torquilla* (C)
  - A260, Schafstelze, *Motacilla flava* (B)
  - A309, Dorngrasmücke, *Sylvia communis* (C)
  - A383, Grauammer, *Miliaria calandra* (C)
- Arten (Artikel 4 Abs. 2 VS-RL, nicht im Standarddatenbogen genannt)**
- A004, Zwergtaucher, *Tachybaptus ruficollis*
  - A028, Graureiher, *Ardea cinerea*
  - A099, Baumfalke, *Falco subbuteo*
  - A113, Wachtel, *Coturnix coturnix*
  - A207, Hohltaube, *Columba oenas*
  - A256, Baumpieper, *Anthus trivialis*
  - A271, Nachtigall, *Luscinia megarhynchos*
  - A274, Gartenrotschwanz, *Phoenicurus phoenicurus*
  - A276, Schwarzkehlchen, *Saxicola torquata*
  - A297, Teichrohrsänger, *Acrocephalus scirpaceus*
  - A322, Trauerschnäpper, *Ficedula hypoleuca*
  - A337, Pirol, *Oriolus oriolus*

Die Bewertung der Arten ist in Klammern hinter der entsprechenden Schutzgutbezeichnung in der Legende genannt. Arten, die nicht im Standarddatenbogen aufgeführt sind, sind in der Regel nicht flächig erfasst worden. Eine Bewertung für die nicht im Standarddatenbogen genannten Schutzgüter in der Zuständigkeit der Forstverwaltung ist nicht vorgesehen. Kurzdefinition der Erhaltungszustände sind A = sehr gut, B = gut und C = mittel bis schlecht.



**Managementplan**  
**Vogelschutzgebiet 6227-471**  
**Südliches Steigerwaldvorland**



**Karte 2.3 Bestand und Bewertung - Vogelarten (Anh. I bzw. Art. 4 Abs. 2 VS-RL)**

**Blatt:** Blatt 11 von 11  
**Kartenfertigung:** 18.11.2020

**Bearbeitung:**  
 Amt für Ernährung, Landwirtschaft und Forsten Würzburg  
 Bayerische Landesanstalt für Wald und Forstwirtschaft  
 Regierung von Unterfranken



ANUVA, Nürnberg

Originalmaßstab: 1:10.000

Geobasisdaten: Bayerische Vermessungsverwaltung (www.geodaten.bayern.de)  
 Fachdaten: Bayerische Forstverwaltung (www.forst.bayern.de)  
 Bayerisches Landesamt für Umwelt (www.lfu.bayern.de)

0 100 200 300 400 Meter